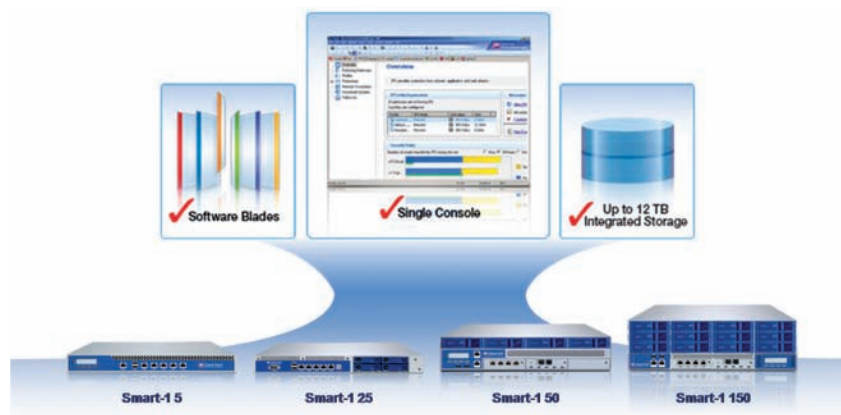




## Управление безопасностью

*Масштабируемое решение с единым управлением политиками безопасности сетей, IPS и конечных точек сети*

## Устройства Smart-1



### Обзор

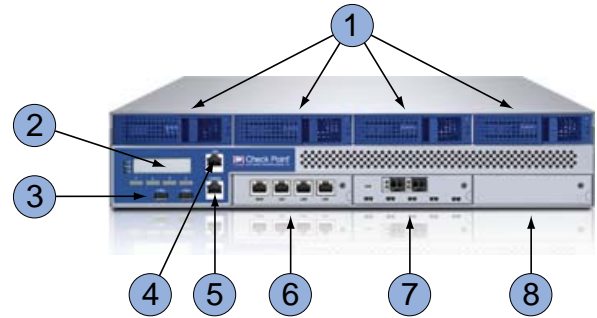
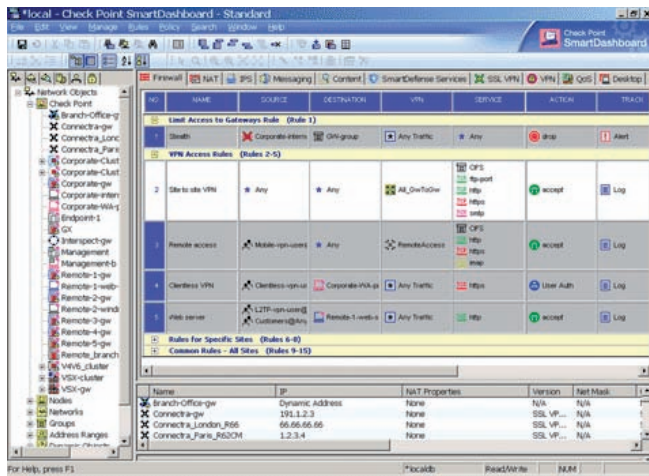
Устройства Smart-1 представляют собой лидирующие на рынке программные блейды Check Point по управлению безопасностью на аппаратной платформе и разработаны для защиты сетей крупных и средних компаний. Благодаря тому, что устройства созданы на основе гибкой архитектуры Check Point «программные блейды», в Smart-1 компания Check Point впервые в отрасли предлагает высокомасштабируемое решение с единым управлением политиками безопасности сетей, IPS и конечных точек сети.

### КЛЮЧЕВЫЕ ПРЕИМУЩЕСТВА

- Линейка из четырех устройств Smart-1 в состоянии поставки включает комплексный набор программных блейдов по управлению безопасностью
- Достижение максимальной эффективности за счет единой консоли управления, как сетями, так и конечными точками сети
- Снижение затрат и используемых ресурсов благодаря встроенной системе хранения до 12 ТБ
- Обеспечение непрерывности работы даже в самых требовательных сетевых средах
- Простое управление политиками безопасности в крупных масштабах в многодоменных средах (Provider-1)

### Единое управление политиками безопасности сетей, IPS и конечных точек сети

Устройства Smart-1 обеспечивают централизованное управление всеми продуктами Check Point. С помощью консоли SmartDashboard администратор может задавать и менять политики безопасности (для межсетевых экранов, VPN, IPS, конечных точек сети и др.), отслеживать регистрационные записи, вести мониторинг активности в сетях и в отношении безопасности, просматривать отчеты по трендам на основе данной активности, а также централизованно проводить обновления безопасности и ПО.



1. Резервные жесткие диски «горячей» замены
2. Жидкокристаллический дисплей
3. USB-порты
4. Плата LOM (управление по вспомогательному каналу)
5. Порт консоли
6. Четыре порта 1 GbE
7. Плата SAN
8. Разъем для дополнительных модулей

### Встроенная поддержка SAN и до 12Тб системы хранения RAID

Для резервирования системы, восстановления в аварийных ситуациях и соответствия нормативным стандартам, устройства Smart-1 обеспечивают до 12 терабайт интегрированной системы хранения, а также поддержку Storage Area Networks (SAN), включающей высокопроизводительное оптоволоконное соединение.

### Управляемость, модульность и удобство обслуживания

Устройства Smart-1 поддерживают возможность управления по вспомогательному каналу, благодаря чему пользователи могут вести удаленный мониторинг и контроль устройств, в т.ч. их обслуживание и администрирование. Доступны также некоторые дополнительные возможности, среди которых оптоволоконный модуль SAN, блоки питания и жесткие диски, поддерживающие «горячую» замену.

### Гибкое управление множеством доменов безопасности с различными политиками безопасности, администрирование с ролевой организацией (Provider-1)

Provider-1 обеспечивает централизованное управление несколькими доменами безопасности и предназначен для соответствия уникальным требованиям сетевых сред крупных компаний и поставщиков услуг. Provider-1 легко масштабируется для поддержки тысяч пользователей, что позволяет снизить затраты на оборудование и повысить эффективность вложений.

### Программные блейды по управлению безопасностью

Устройства Smart-1 основаны на архитектуре Check Point «программные блейды» и предлагают выбор из следующих программных блейдов:

- Network Policy Management
- Endpoint Policy Management
- Logging & Status
- Provisioning
- Monitoring
- User Directory
- IPS Event Analysis
- Management Portal
- Reporting
- Event Correlation

## СПЕЦИФИКАЦИИ

### Программные блейды Smart-1

Устройства Smart-1				
Число управляемых шлюзов безопасности	от 5 до 25	от 25 до 50	от 50 до 150	150 и выше (без ограничения)
Число управляемых доменов	1	1	от 1 до 3/5/10	от 3 до 5/10/50
Управление несколькими доменами (Provider-1)	-	-	✓	✓
Network Policy Management	✓	✓	✓	✓
Endpoint Policy Management	✓	✓	✓	✓
Logging and Status	✓	✓	✓	✓
Provisioning	✓	✓	✓	✓
Monitoring	*	✓	✓	✓
User Directory	*	✓	✓	✓
IPS Event Analysis	*	✓	✓	✓
Management Portal	*	*	*	*
Reporting	-	*	*	*
Event Correlation	-	*	*	*

✓ - Есть \* - Опционно

Обратите внимание: Обе версии ПО Check Point R70 и R65 включены в Smart-1

### Спецификации Smart-1





Устройства Smart-1				
Управление для обеспечения высокой доступности	Есть	Есть	Есть	Есть
Регистрационных данных / сек.	7 500	14 000	30 000	30 000
Емкость системы хранения данных	1x0.5 Тб	4x0.5 Тб	4x1 Тб	4x1 Тб, до 12 Тб
Система хранения данных	-	RAID 10	RAID 10	RAID 10
Плата SAN	-	-	Опционно	Опционно
Управление по вспомогательному каналу	-	Встроено	Встроено	Встроено

### Параметры управления

- Программный блейд Network Policy Management
- Программный блейд Endpoint Policy Management
- Программный блейд Logging and Status
- Программный блейд Provisioning
- Программный блейд Monitoring
- Программный блейд Management Portal
- Программный блейд User Directory
- Программный блейд IPS Event Analysis
- Программный блейд Reporting
- Программный блейд Event Correlation

SecurePlatform	
Операционная система	Оптимизированная, усовершенствованная операционная система
Администрирование на основе Web	Обеспечивается быстрое, простое и надежное администрирование из любой точки сети
Резервирование и хранение	Для обеспечения непрерывности бизнеса
Права централизованного администрирования	Аутентификация RADIUS и группы RADIUS

## Спецификации устройств Smart-1

Устройства Smart-1				
Корпус	5	25	50	150
Встроенные интерфейсы	1U	1U	2U	3U
Встроенные интерфейсы	5 GbE на базе меди	5 GbE на базе меди	4 GbE на базе меди	4 GbE на базе меди
Габаритные размеры (стандартные)	17 x 10,9 x 1,75 дюймов	17 x 21,7 x 1,75 дюймов	22,8 x 17,4 x 3,5 дюймов	24,9 x 17,4 x 5,2 дюймов
Габаритные размеры (метрические)	431 x 277 x 44 мм	431 x 551 x 44 мм	580 x 442 x 88 мм	632 x 442 x 131 мм
Масса	6кг. (13,2фунта)	13кг. (28,7фунта)	23,5кг.(51,8фунта)	29,5кг.(65фунта)
ЖК экран	✓	-	✓	✓
Источник питания	1	2	2	3
Входное питание	100/240В перем.тока, 50/60Гц			
Опция ИБП постоянного тока	-	-	✓	-
Энергоснабжение (макс.)	150Вт	2 x 250Вт	2 x 600Вт	3 x 930Вт
Потребляемая мощность(сред.)	61,7Вт	122Вт	350,8Вт	378,9Вт
Условия окружающей среды	Температура: от 0 до 40°C, влажность: от 5 до 95% без конденсации			
Соответствие стандартам	CE, FCC Класс A, RoHS			

### ПОДДЕРЖКА И ГАРАНТИЯ

Компания Check Point предлагает множество вариантов сервисных программ с поддержкой как оборудования, так и ПО устройств.

Сервисная поддержка осуществляется в режиме онлайн, по телефону или на площадке заказчика, партнерами или компанией Check Point. Открыть сервисную заявку можно на web-сайте Check Point в разделе Support через Check Point User Center.

### Сервисные программы по аппаратным устройствам

Если в течение гарантийного срока (1 года со дня активации устройства) обнаружится аппаратный дефект в устройстве, то заказчик может провести процедуру возврата дефектной продукции (RMA, Return Material Authorization). Чтобы узнать подробности, пожалуйста, посетите раздел «Гарантия на оборудование» (Hardware Warranty) на web-сайте Check Point.

### Политика Check Point жизненного цикла сервиса предприятий

Политика Check Point жизненного цикла сервиса предприятий содержит рекомендации по сервису и его жизненному циклу. Данная политика была создана, чтобы стандартизировать практики, относящиеся к жизненному циклу сервиса, помогая заказчикам принять более взвешенные решения о покупке, апгрейде и сервисе продуктов.

Все продукты Check Point (за исключением продуктов других компаний в прайс-листе Check Point) попадают под действие данной политики. Заказчики с действующей сервисной программой Check Point могут воспользоваться преимуществами политики.

### АДРЕСА И ТЕЛЕФОНЫ CHECK POINT

#### Международная штаб-квартира

5 Ha'Soleim Street, Tel Aviv 67897, Israel | Телефон: +972-3-753-4555 | Факс: +972-3-624-1100 | Эл. почта: info@checkpoint.com

#### Представительство в России и СНГ

Check Point Software Technologies (Russia) OOO | 109240, Москва, ул. Николаямская, д.13, стр.17 | Тел./факс: +7 495 967 7 444 | http://rus.checkpoint.com