



McAfee ePolicy Orchestrator (ePO)

Стратегия управления рисками в отношении безопасности McAfee обеспечивает интеллектуальную защиту и оптимизацию соответствия, предлагаемые McAfee ePolicy Orchestrator

Продукты обеспечения безопасности когда-то были преимущественно продуктами типа "установил и забыл". Конфигурации были простыми, а защита осуществлялась в фоновом режиме, не требуя или практически не требуя администрирования. Теперь необходимы все большие ИТ-ресурсы для соответствия требованиям и обеспечения безопасности организации. Компания McAfee® первой предложила всесторонний и интегрированный подход к управлению рисками (SRM). Используя нашу стратегию SRM, продукты компании McAfee разрабатываются, расширяются и интегрируются для улучшения уже имеющихся у вас возможностей, обеспечивая беспрецедентные операционную эффективность и прибыль на инвестированный капитал.

ОСНОВНЫЕ ПРЕИМУЩЕСТВА

Использует надежную стратегию SRM

- ePO обеспечивает мощную интеграцию между продуктами, объединенное управление, а также создание отчетов и проверку безопасности продуктов и соответствия политикам и нормативным требованиям.

Снижение издержек посредством интеграции

- Развертывание одного интегрированного агента и консоли для всех продуктов защиты конечной точки, защиты данных и сетевой защиты приводит к снижению общей стоимости владения и более быстрому получению прибыли на инвестированный капитал в результате упрощения обслуживания политик продуктов защиты.

Быстрое обнаружение проблем

- Более быстрое получение ответов о заражениях и угрозах. ePO обеспечивает интеграцию на уровне данных между конечными точками, информацию о данных, сети, Web, потоковую информацию об угрозах и уязвимостях в одном центральном узле управления.

Ускоренное время реакции

- Не имеющая себе равных скорость обновления ePO позволяет ИТ-администраторам производить обновление десятков тысяч систем за час или менее — с подтверждениями посредством надежной системы отчетов ePO.

Операционная эффективность и преимущества для бизнеса

- Клиенты ePO выигрывают благодаря значительно меньшему числу развертываемых серверов и уменьшению общего количества администраторов, которые тратят меньше времени в неделю на администрирование и управление продуктами защиты — все это приводит к заметному сокращению штата и операционных расходов.

McAfee ePolicy Orchestrator® (ePO™) является наиболее популярной и признанной технологией. Она используется более чем 35 000 клиентов и управляет приблизительно 58 миллионами ПК и серверов. ePO обеспечивает интеллектуальную защиту, которая является автоматической и готовой к действию, что позволяет организациям принимать быстрые и эффективные решения. ePO является первой централизованной консолью управления, которая управляет защитой за пределами конечной точки, включая защиту данных и сетевую защиту, что может в значительной степени снизить затраты, улучшить защиту от краж и повысить соответствие нормативным требованиям.

Ответ на три основных вопроса — во все времена

- Защищен ли я?
 - Более быстрое обнаружение проблем: "Имеются ли внешние инфекции, имеются ли события системы предотвращения вторжения (IPS)?"
- Соответствует ли моя защита требованиям?
 - Более короткое время реакции: "Внедрена ли моя политика безопасности надлежащим образом? Установлено ли последнее обновление для конечных продуктов? Используют ли мои системы все пакеты исправлений?"
- Не рискую ли я?
 - Быстрее обретается уверенность: "Количество конечных продуктов, необходимых для того, чтобы адресовать угрозы, возросло до не подлежащего управлению числа."

Преимущество McAfee ePO Advantage — интеграция за пределами конечной точки

McAfee ePO позволяет компаниям уменьшить расходы на управление безопасностью, в то же время улучшая операционную производительность посредством расширенной интеграции. Благодаря ePO, компания McAfee обеспечивает доставку информации в реальном времени и интеграцию приложений для защиты конечной точки, сетевой защиты и защиты данных, а также управление соответствием нормативным требованиям.

ePO предлагает четыре уровня интеграции и преимуществ:

- **Интеграция агента** — Используйте один агент для управления несколькими слоями защиты
 - Снижение расходов является следствием уменьшения сложности обслуживания политик безопасности продукта
- **Интеграция управления** — Одна консоль управления обеспечивает конфигурирование и редактирование политики, развертывание политики, внедрение политики и создание отчетов по защите нескольких конечных точек, защите данных и сетевой защите, а также управление соответствием нормативным требованиям
 - Обеспечивает централизованное управление, что ведет к снижению расходов и улучшает видимость
- **Интеграция данных** — Совместное использование данных и отчетов по соответствию политике и по событиям
 - Рационализация информации об угрозах, уязвимости и политике безопасности для упрощения соответствия
- **Интеграция приложения** — Осведомленность о контрмерах по сети, управлению соответствием, среде защиты электронной почты, веб-безопасности и среде защиты конечной точки
 - Централизованная информация и защита, готовая к действию, обеспечивают более быструю реакцию на вспышку эпидемии

СИСТЕМНЫЕ ТРЕБОВАНИЯ

Сервер ePO

- **Центральный процессор:** класс Pentium III 1,0 ГГц или выше (рекомендуется мультипроцессор или двухъядерный процессор с частотой 1,5 ГГц или более)
- **Оперативная память:** минимум 1 Гб, рекомендуется 2-4 Гб
- **Операционная система:** только Microsoft® Windows® 2000 с пакетом обновления 4 (SP4)/ Windows Server 2003 с пакетом обновления 1/2 (SP1/2) и R2 (32-битовая)
- **Пространство на жестком диске:** 1,0 Гб (1,5 Гб при переходе с ePO 3.6.x на ePO 4.0, рекомендуется 2 Гб)

Клиенты

- **Центральный процессор:** класс Pentium III 1,0 ГГц или выше
- **Оперативная память:** минимум 512 Мб (рекомендуется 1 Гб)
- **Операционная система:** Windows 2000, XP, 2003, Vista

Веб-консоль ePO

- **Центральный процессор:** класс Pentium III 1,0 ГГц или выше
- **Оперативная память:** минимум 512 Мб, рекомендуется 1 Гб
- **Операционная система:** Windows 2000, XP, 2003, Vista
- **Обозреватель:** Microsoft Internet Explorer 6.0 с пакетом обновления 1 (SP1) или последующих версий, или Microsoft Internet Explorer 7.0

Платформы визуализации

- VMware Virtual Infrastructure 3 (ESX 3.0.x)
- Microsoft VirtualServer 2005 R2

Программное обеспечение базы данных

- Microsoft SQL Server 2000 или SQL Server 2005 (включая режим работы в собственной системе команд)
- Локальная или удаленная установка
- 32-битовое и 64-битовое (64-битовое поддерживается только при использовании в качестве удаленной базы данных)
- Microsoft SQL Server 2005 Express Edition включено для меньших сред (около 500 узлов)

Основные функции

Консоль на базе Web

- Доступ к консоли из любого места без необходимости установки какого-либо программного обеспечения на систему

Настраиваемая панель управления

- Пользовательский вид панели управления отображается при выполнении входа через веб-обозреватель
- Отчеты составляются в панели управления
- Каждый отчет в панели управления можно открыть, чтобы просмотреть подробные сведения
- Каждый пользователь может создавать панели управления и использовать их совместно с другими пользователями

Синхронизация с Microsoft Active Directory

- Значительно улучшено удобство для пользователя при управлении системами в рамках ePO
- Active Directory может быть синхронизирована на любом уровне в пределах директории
- Специфические группы единиц организации (OU) могут быть зеркалированы в пределах ePO

Автоматические отчеты, обеспечивающие возможность действий

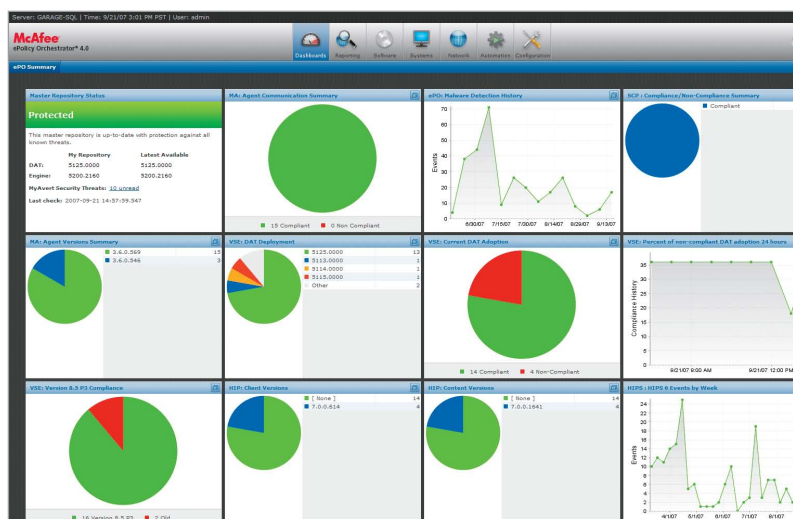
- Отчеты могут быть автоматическими и создаваться по заданным настройкам в любое время
- Отчеты могут автоматически экспортироваться в различные форматы и отправляться по электронной почте в одно действие
- Любой отчет, созданный в ePO, обеспечивает возможность действия
- Пользователи могут выбрать систему или ряд систем в сводной таблице отчетов и предпринять безотлагательные действия для разрешения проблем или выполнения задач на компьютерах-мишенях

Автоматизация соответствия политике и нормативным требованиям, отчетность по нему и внедрение в действие

- Внедрение в действие политик безопасности с регулярными обновлениями политики или контроля доступа к сети (NAC)
- Определение мошеннических систем, подключающихся к вашей сети, с помощью Rogue System Detection
- Измерение, регистрация и составление отчетов по соответствию политике и нормативным требованиям

Модульное управление доступом на основе ролей

- ePO позволяет большей части людей в организации пользоваться информацией в ePO
- Роли в ePO определяются наборами разрешений
- Доступ к системе может быть ограничен на любом групповом уровне, не только на уровне площадки
- Пользователи с ограниченным доступом к системе не могут просматривать другие части системы, и их отчеты, запросы и панели управления будут отражать данные только по тем системам, к которым пользователи имеют право доступа



Настраиваемая панель управления ePO отображает критическую информацию в удобном для просмотра формате.

ООО McAfee RUS, бизнес-центр "Башня на Набережной", Краснопресненская набережная 18, блок С, 4-й этаж, офис 405, 408. Почтовый индекс: 123317, Москва, Россия, +7(495)9677676 (основной), www.McAfee.com

McAfee, ePolicy Orchestrator, ePO и/или другие указанные здесь связанные с McAfee продукты являются зарегистрированными торговыми марками корпорации McAfee и/или ее дочерних компаний в США и/или других странах. Красный логотип McAfee в вопросах, связанных с безопасностью, является отличительным свойством продуктов бренда McAfee. Все прочие не связанные с McAfee продукты, зарегистрированные и/или незарегистрированные торговые марки, содержащиеся здесь, приводятся только для сведения и являются исключительной собственностью соответствующих правообладателей. © 2007 McAfee, Inc. Все права защищены. 1-sps-epo-003-0608

